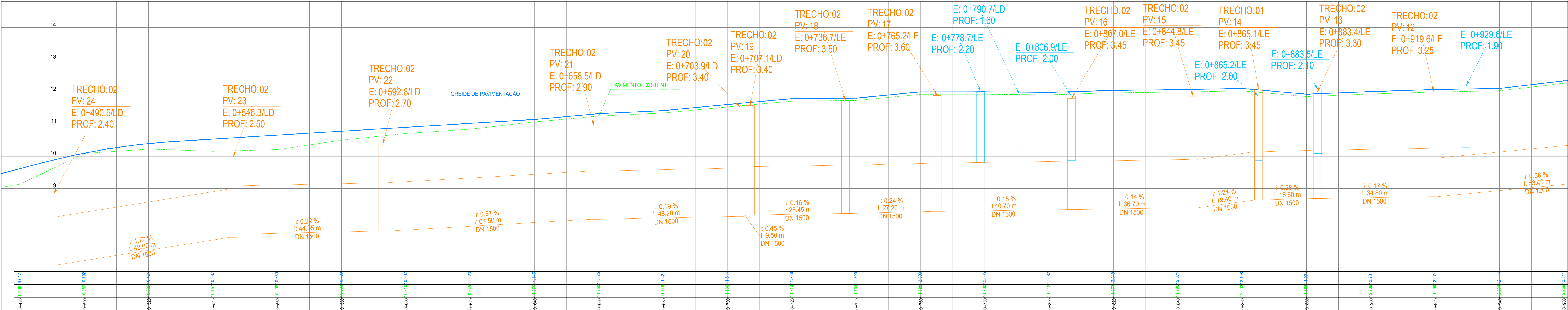
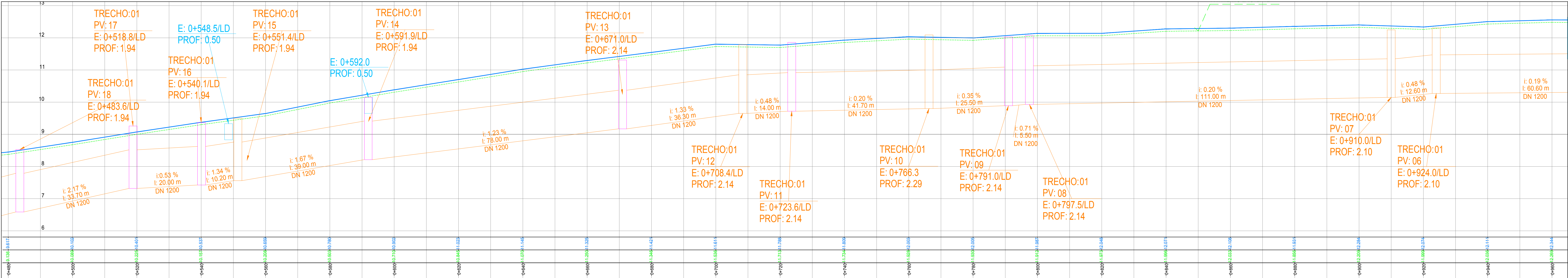


Planta Baixa  
Escala: 1/500



Perfil Longitudinal do Eixo Esquerdo  
Escala - H: 1/500  
V: 1/50



Perfil Longitudinal do Eixo Direito  
Escala - H: 1/500  
V: 1/50

**LEGENDA:**

- Rampa de Acessibilidade a ser realocada
- Boca de Lobo a ser substituída
- Caixa de Inspeção a ser substituída
- Boca de Lobo a ser retratada
- Caixa de Inspeção a ser retratada
- Tubo a ser substituído
- Boca de Lobo com Caixa projetada
- Rede projetada
- Caixa de ligação projetada
- Tampa a ser substituída
- Caixa de ligação existente
- Caixa existente
- Caixa a ser substituída
- Caixa a ser retratada
- Tubo existente

**CONVENÇÕES DE PERFIL:**

- Caixa de ligação existente
- Caixa existente
- Caixa a ser substituída
- Caixa a ser retratada
- Caixa projetada

**CONVENÇÕES DE PROJETO**

- Meio-fio Existente
- Meio-fio Projetado
- Meio-fio de Confinamento Projetado
- Guia Rebaixada Ciclovias

**CONVENÇÕES TOPOGRÁFICAS**

- Edificação de alvenaria
- Edificação de madeira
- Cobertura
- Popo de visita sanitário
- Caixa sanitário domiciliar
- Tampa de ferro
- Poste de madeira
- Poste de concreto
- Poste de concreto com transformador
- Poste de ferro
- Poste de ferro com luminária
- Muro-grade
- Meio-fio
- Bordo de pista
- Canaleta
- Popo de visita com grelha
- Boca de lobo
- Popo de visita pluvial
- Rede pluvial

- REDES PROJETADAS:**
- Trecho 1  
Eixo Direito: km 1+080 - km 0+380
  - Trecho 2  
Eixo Esquerdo: km 1+290 - km 0+480
  - Trecho 3  
Eixo Direito: km 3+700 - km 4+360
  - Trecho 4  
Eixo Esquerdo: km 3+560 - km 3+850
  - Trecho 5  
Eixo Esquerdo: km 3+920 - km 4+400

REVISÃO	OBSERVAÇÕES	DATA	VISTO
01			

**PREFEITURA MUNICIPAL DE PELOTAS**  
UNIDADE DE GERENCIAMENTO DE PROJETOS - UGP

**PROJETO DE MOBILIDADE URBANA**  
Eduardo Leite - Prefeito Municipal | Jair Seidel - Secretário Executivo da UGP

PROJETO	ARQUIVO
INCORP CONSULTORIA E ASSESSORIA LTDA	MUDC-01-PEL001.dwg

RESPONSÁVEL TÉCNICO	DATA
ENGº JOSE CARLOS TEIXEIRA TEDESCO	FEV/2015

**PROJETO DE DRENAGEM**

TRECHO	ESCALA
ZONA URBANA DO MUNICÍPIO DE PELOTAS/RS	INDICADA

RUA DUQUE DE CAXIAS	REVISÃO
	R01

**PLANTA BAIXA E DETALHES**

**02/11**